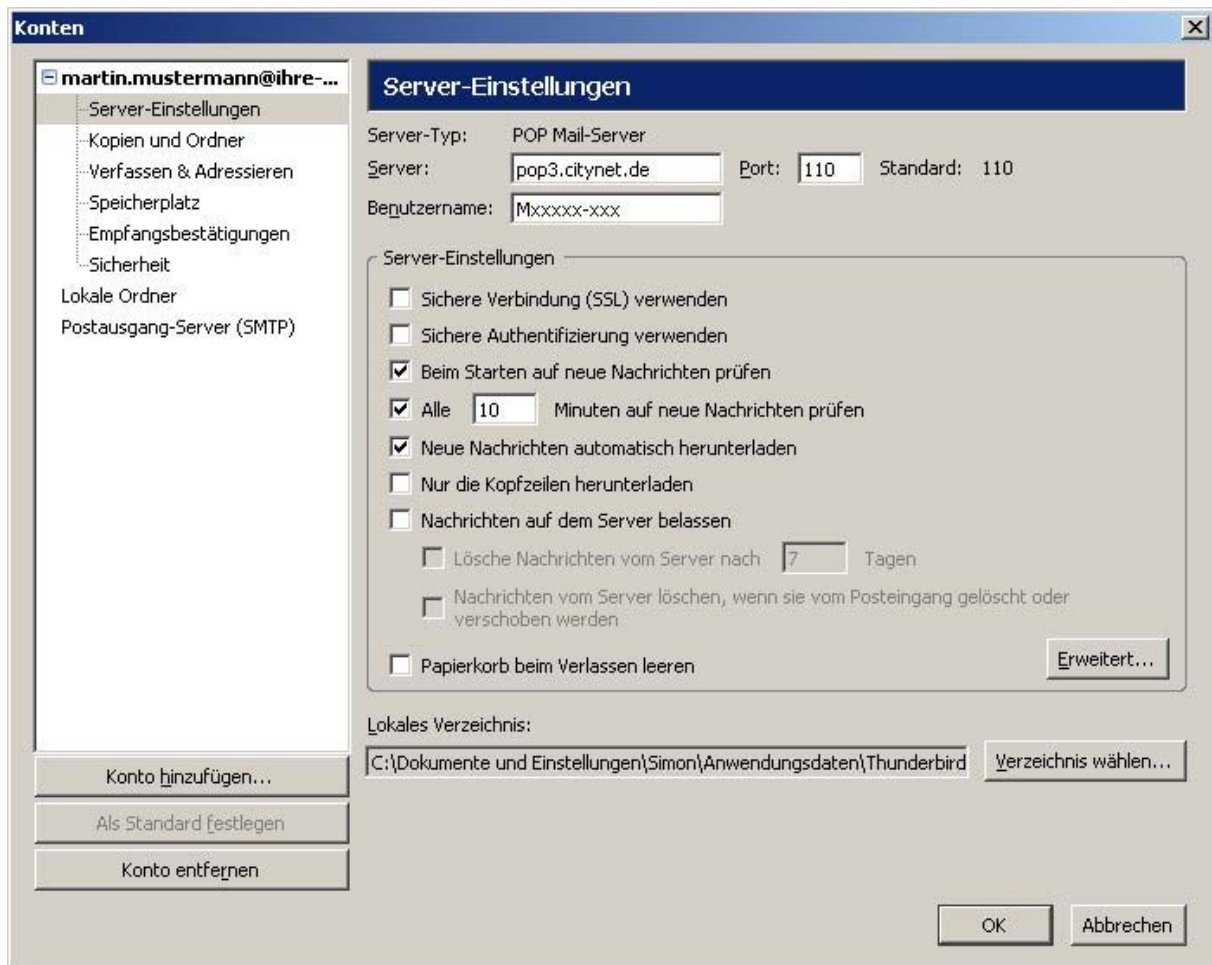


Bitte führen Sie für die Konfiguration eines bestehenden E-Mail Kontos in „Mozilla Thunderbird“ nachfolgende Schritte aus. Eine funktionierende Systeminstallation und Internetverbindung sind Voraussetzung und nicht Bestandteil dieser Dokumentation.

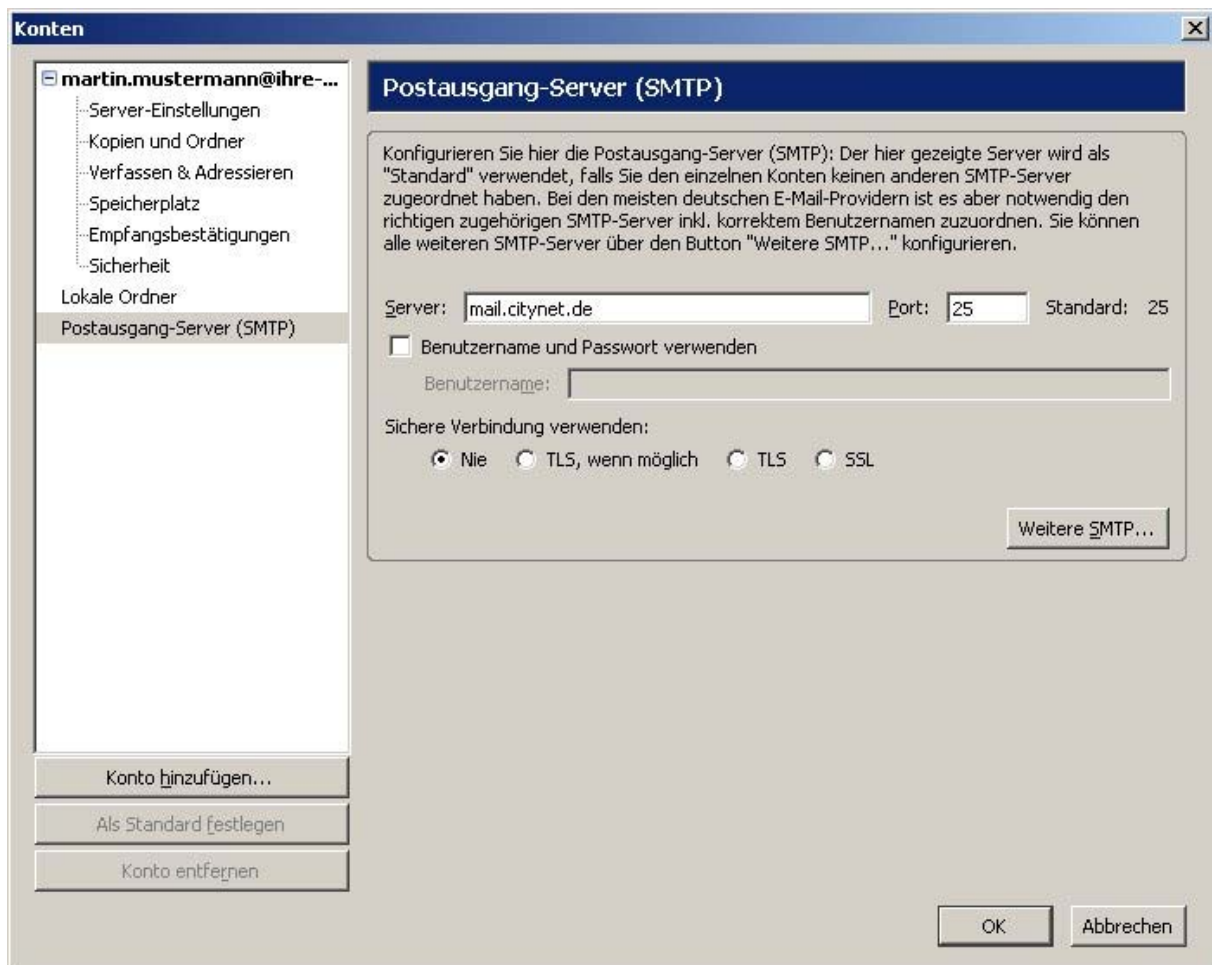
Die notwendigen Angaben zu E-Mail-Adresse, Benutzerkennung und Kennwort entnehmen Sie bitte Ihrem Datenblatt.

**Menü: Extras -> Konten**



Bitte wählen Sie das gewünschte Konto aus und öffnen den Dialog **Server-Einstellungen**. Ändern Sie die Einstellungen gemäß der Abbildung ab.

Für die Konfiguration des Postausgangs klicken Sie bitte auf „**Postausgang-Sever (SMTP)**“, Ihre Konfiguration sollte der untenstehenden Abbildung entsprechen.



Bitte klicken Sie auf „**Weitere SMTP**“ und wählen im nachfolgenden Dialog den zu ersetzenden Server aus und klicken auf „**Bearbeiten**“.



Die Einstellung des SMTP-Servers muss wie folgt lauten. Bitte ersetzen Sie den Benutzernamen durch Ihren Benutzernamen.



**Herzlichen Glückwunsch, Sie haben erfolgreich Ihr E-Mail Konto konfiguriert.**

Für weitere Rückfragen stehen wir Ihnen unter [hotline@citynet.de](mailto:hotline@citynet.de) oder telefonisch unter 01803 / 232127 zur Verfügung.